



Satzung über abweichende Maße der Abstandsfläche (Abstandsflächensatzung – AFS)

Die Gemeinde Kochel a. See erlässt aufgrund Art. 81 Abs. 1 Nr. 6 Bayerische Bauordnung (BayBO) in der Fassung der Bekanntmachung vom 14. August 2007 (GVBl. S. 588, BayRS 2132-1-B), das zuletzt durch § 1 des Gesetzes vom 23. Dezember 2020 (GVBl. S. 663) geändert worden ist, folgende

Satzung

§ 1 Geltungsbereich

Der Geltungsbereich der Satzung umfasst die Ortsteile

- a) Ried,
- b) Ort mit Pessenbach,
- c) Kochel a. See und
- d) Walchensee,

wie in den Anlagen 1 mit 5 zu entnehmen ist, die Bestandteile der Satzung sind.

§ 2 Abstandsflächentiefe

Abweichend von Art. 6 Abs. 5 S. 1 BayBO beträgt die Abstandsfläche in den Gebieten des § 1 der Satzung außerhalb von Gewerbe-, Kern- und Industriegebieten, festgesetzten urbanen Gebieten an mindestens zwei Außenwänden 0,8 H, mindestens jedoch 3 m.

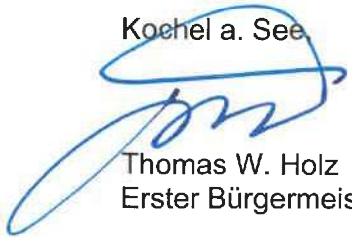
§ 3 Bebauungspläne

Abweichende, in Bebauungsplänen festgesetzte Abstandsflächen bleiben unberührt.

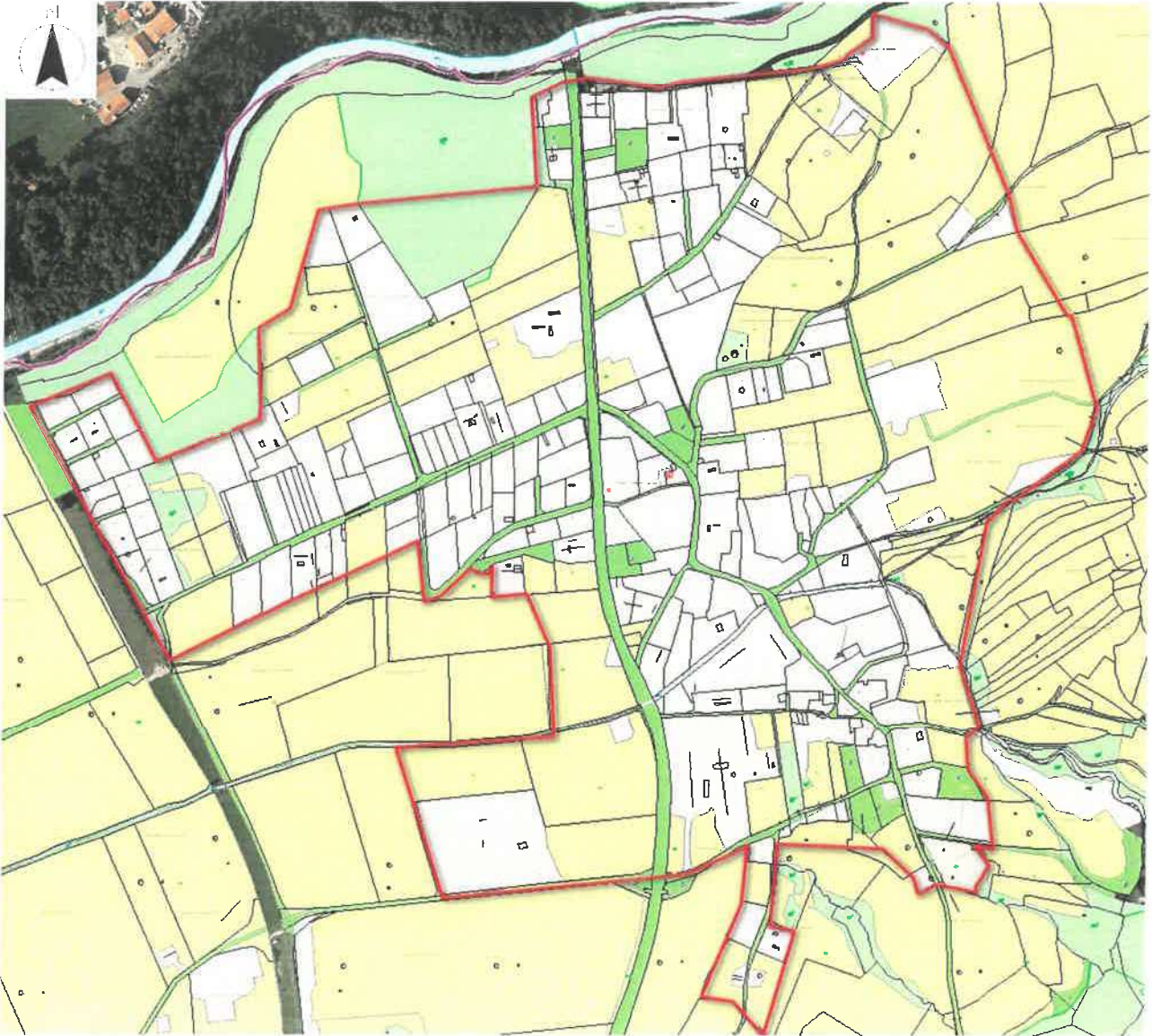
§ 4 Inkrafttreten

Diese Satzung tritt am 01.02.2021 in Kraft.

Kochel a. See


Thomas W. Holz
Erster Bürgermeister

Anlage 1, OT Ried



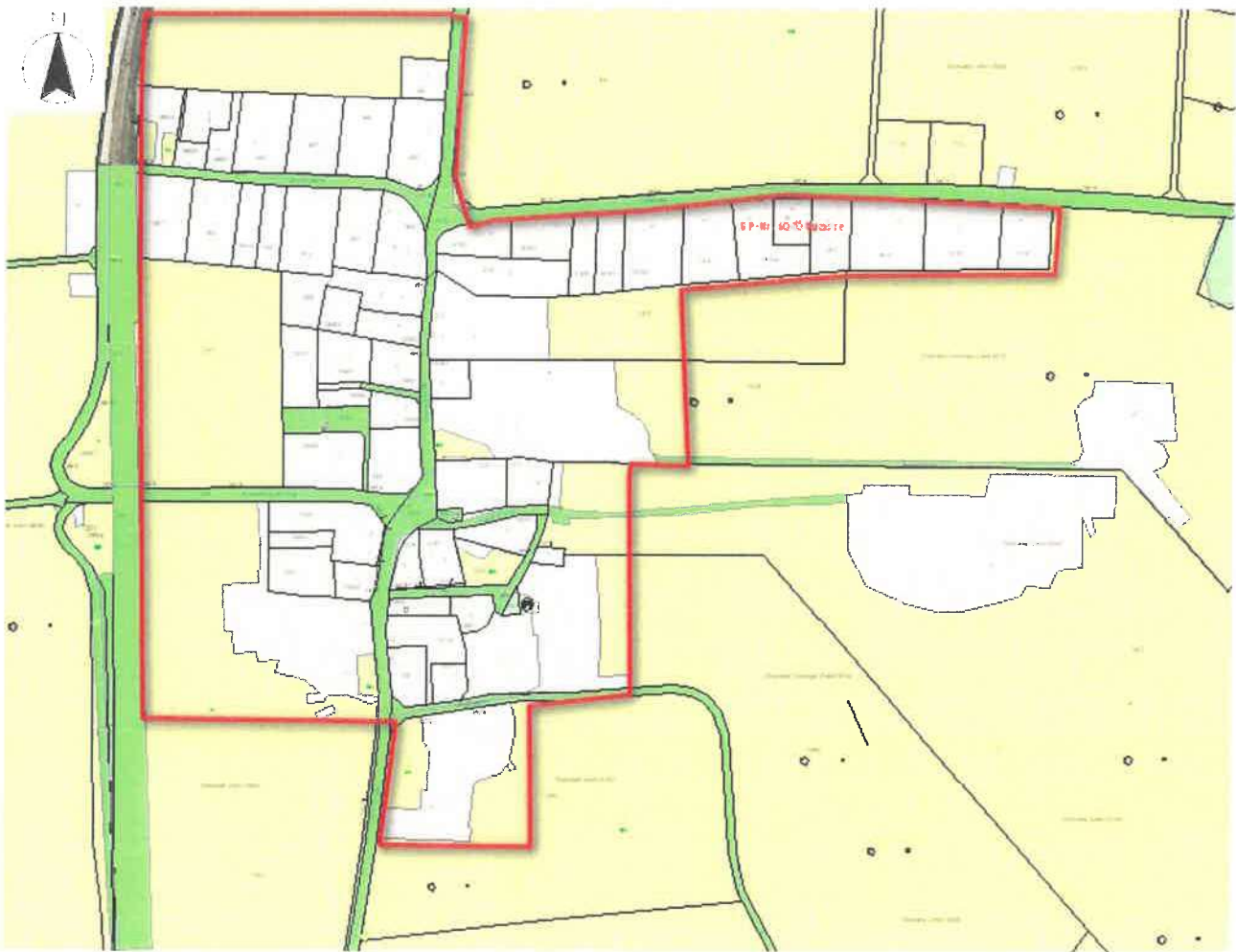
— Umgrenzung des Geltungsbereichs

Anlage 2, OT Pessenbach



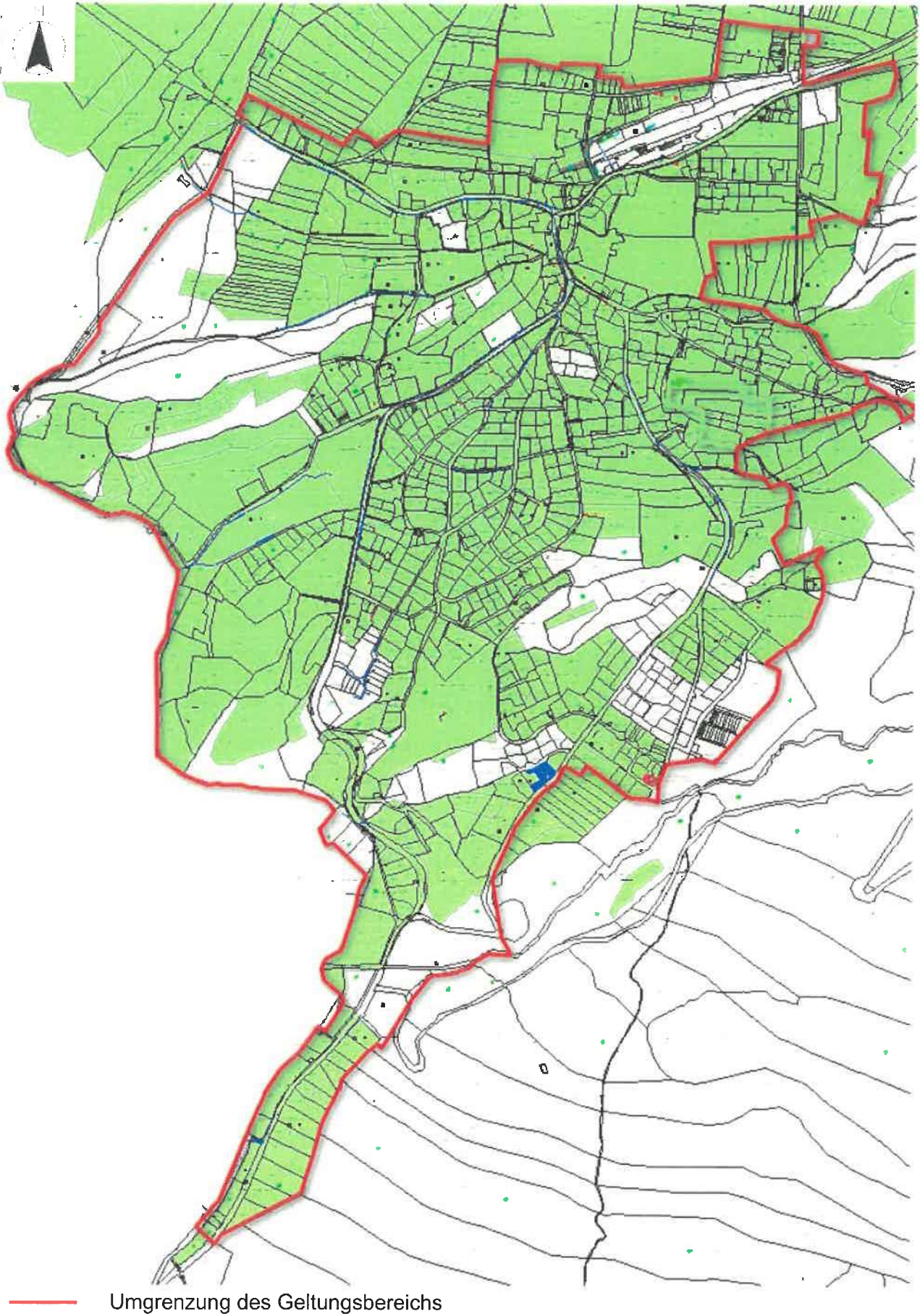
— Umgrenzung des Geltungsbereichs

Anlage 3, OT Ort

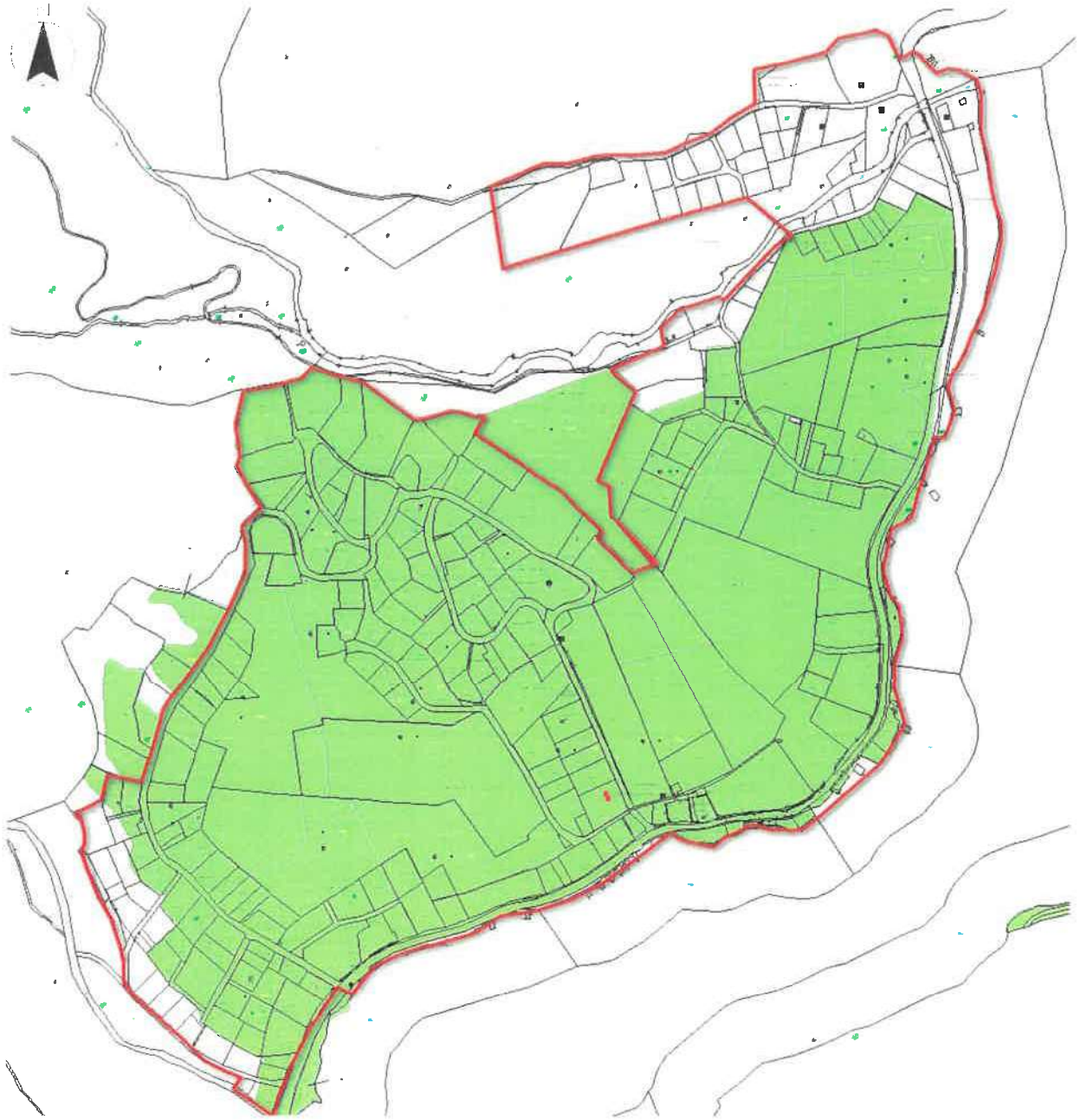


— Umgrenzung des Geltungsbereichs

Anlage 4, OT Kochel a. See



Anlage 5, OT Walchensee



— Umgrenzung des Geltungsbereichs